

## 令和6年度 岐阜大学応用生物科学部 中学生のための体験科学講座

「細胞の中のオルガネラを見てみよう」谷 元洋（応用生命科学課程）

細胞の中にはどんな器官が存在するのか実際に見てみましょう。

「チャレンジ！DNA鑑定」山根 京子（生産環境科学課程）

食品偽装を見抜けるか？品種判定に挑戦しましょう。

「寄生のはなし」齋藤 大蔵（共同獣医学科）

様々な寄生虫を観察しながら、寄生という生き方を考えてみよう。

# あなたも科学者

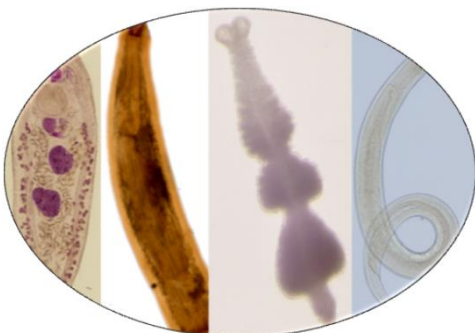
日時： 令和6年10月19日（土）13時～16時30分

場所： 岐阜大学応用生物科学部（岐阜市柳戸1-1）

対象者： 中学生（申込多数の場合は抽選）

参加費： 無料

申込〆切： 令和6年8月23日（金）



参加申込書をHPでゲット！

<https://www.abios.gifu-u.ac.jp/>

問合せ（申込み）先

岐阜大学応用生物科学部 総務係

〒501-1193 岐阜市柳戸1-1

TEL: 058-293-2832

FAX: 058-293-2840

E-mail: nogaku@t.gifu-u.ac.jp



## <令和6年10月19日（土） 中学生のための体験科学講座プログラム>

### ○第1部：開講式

13:00～13:30（103講義室）

### ○第2部：3講座に分かれての体験科学実験

13:30～16:00（各研究室）

講座A：「細胞の中のオルガネラを見てみよう」

講座B：「チャレンジ！DNA鑑定」

講座C：「寄生のはなし」

### ○第3部：閉講式

16:00～16:30（103講義室）

各講座の結果、感想等の交流、修了証書授与、アンケート

### ○実験講座の概要

講座A：「細胞の中のオルガネラを見てみよう」（定員8名）

講師：谷 元洋 教授（応用生命科学課程）

細菌から私たちヒトに至るまで、すべての生物は「細胞」からできています。一つの細胞の中には、遺伝情報を詰め込んだ核をはじめ様々な細胞内小器官（オルガネラ）が存在し、細胞が生きていくための重要な原動力となっています。今回の体験講座では、お酒やパンの製造にも使われている微生物である出芽酵母を使って、様々なオルガネラの形を顕微鏡で観察し、その役割を学びたいと思います。

講座B：「チャレンジ！DNA鑑定」（定員8名）

講師：山根 京子 准教授（生産環境科学課程）

DNA鑑定というと、親子鑑定や犯罪捜査を思い浮かべる人が多いかもしれません。実は食品偽装や海外への品種流出を取り締まるための品種判別など、見た目だけでは違いがわかりにくいものを分別するために、幅広い分野で応用されています。今回、DNAの違いをどのようにすれば判別できるのか、基本的な原理を学びつつ、実際に身近な食材を用いた実験を行うことで、品種鑑定に挑戦してもらいます。

講座C：「寄生のはなし」（定員8名）

講師：齋藤 大蔵 助教（共同獣医学科）

“寄生”という生活様式は一見楽に思えますが、宿主の攻撃を受けたり、劇的な周囲環境変化が度々おこったりと、実は過酷です。こうした環境で生き抜くために、寄生虫は非常に特徴的な解剖学的構造や機能を有しています。本講座では実際に寄生虫を解剖・観察して彼らの生き抜く知恵を学んでいただくとともに、寄生虫の様々なトリビアをお届けすることが目的です。

## <会場案内>

### ○JR 岐阜駅・名鉄岐阜駅から岐阜大学へのアクセス方法

岐阜バス 「岐阜大学」行で約30分（下車バス停：岐阜大学）

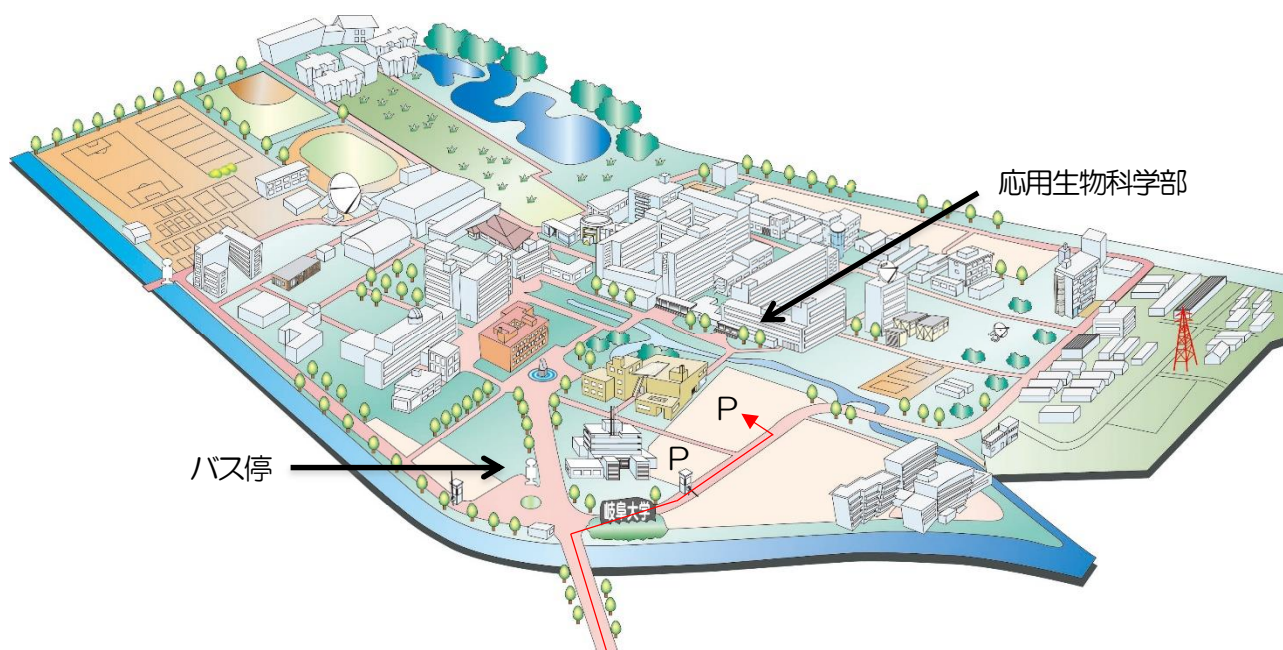
JR 岐阜駅前からは、9番乗り場から岐阜大学・病院線（C70系統）と岐南町線（N45系統）をご利用ください。名鉄岐阜駅前からは、先と同じ路線のバスが利用できますが、便により乗り場が異なりますので時刻表をご確認下さい。手前に「岐大口」という停車地点がありますが、下車しないよう注意してください。

タクシーでは約20分、3,000円程度かかります。

※詳細は岐阜大学応用生物科学部のホームページ内「交通案内」をご覧ください。

<https://www.abios.gifu-u.ac.jp/access/index.html>

### ○キャンパスマップ



岐阜大学には、保護者の方による引率、または公共交通機関により、ご来学ください。

<自家用車でお越しの場合>

入出構の際は、車両1台ごとにゲートが開閉します。前の車両に続いて入出構することなく、必ずゲート前の停止線で一旦停止をしてください。

入口ゲートのインターフォンボタンを押し、「中学生のための体験科学講座受講のため」とお申し出ください。守衛室より遠隔操作でゲートバーを開きます。

出口ゲートはインターフォンによる呼び出しは不要です。停止線で一旦停止をしていただきますとゲートシステムが車両を感知し、ゲートが開きます。

なお、来学の際の事故等については、当方は一切責任を負いませんので予めご了承下さい。

# 参加申込書

- 申込先：岐阜大学応用生物科学部 総務係 南谷 宛  
住所 〒501-1193 岐阜市柳戸1番1 TEL 058-293-2832 FAX 058-293-2840  
E-mail nogaku@t.gifu-u.ac.jp
- 申込期限：令和6年8月23日（金）**必着**  
（9月中旬に受講決定の通知をお送りします。）

参加を希望される方は、E-mail、FAX、郵便いずれかの方法でお申込みください。  
以下の事項が記載されていれば、この様式以外でお申込みいただいても結構です。

参加者情報	希望講座名 第1希望	希望講座名 第2希望	希望講座名 第3希望	
	中 学 校			学 年
	都道府県名	学 校 名		
	フリガナ			
	氏 名			
	住所	〒 ー		
連絡先	保護者氏名	参加・不参加 (○で囲んでください)		
	TEL (自宅)	( )		
	TEL (携帯)	( )		
	メールアドレス			

※講座に参加される様子を写真や動画で撮影し、印刷物、ホームページ等に掲載させていただく場合がございますので、

あらかじめご了承ください。

※ご記入いただいた個人情報に関しては、参加者の方への連絡にのみ使用します。