

鶏の頭部腫脹を示した事例

岐阜県中央家畜保健衛生所
高度病性鑑定センター
藤木 省志

発生概要

- 畜種：肉用鶏（チャンキー）
- 日齢：35日齢（2015年12月16日入雛）
- 羽数：15,244羽
- ワクチンプログラム
 - 2日齢 MDおよびPOX 卵内接種（孵化場）
 - 0日齢 IB（C78株） 噴霧（孵化場）
 - 14日齢 IBD生 飲水
 - 21日齢 NB生（北1株） 飲水
- 症状：頭部腫脹、流涙、鼻汁、発咳、活力低下

＜経過＞

H28年1月13日 呼吸器症状を示す鶏を確認

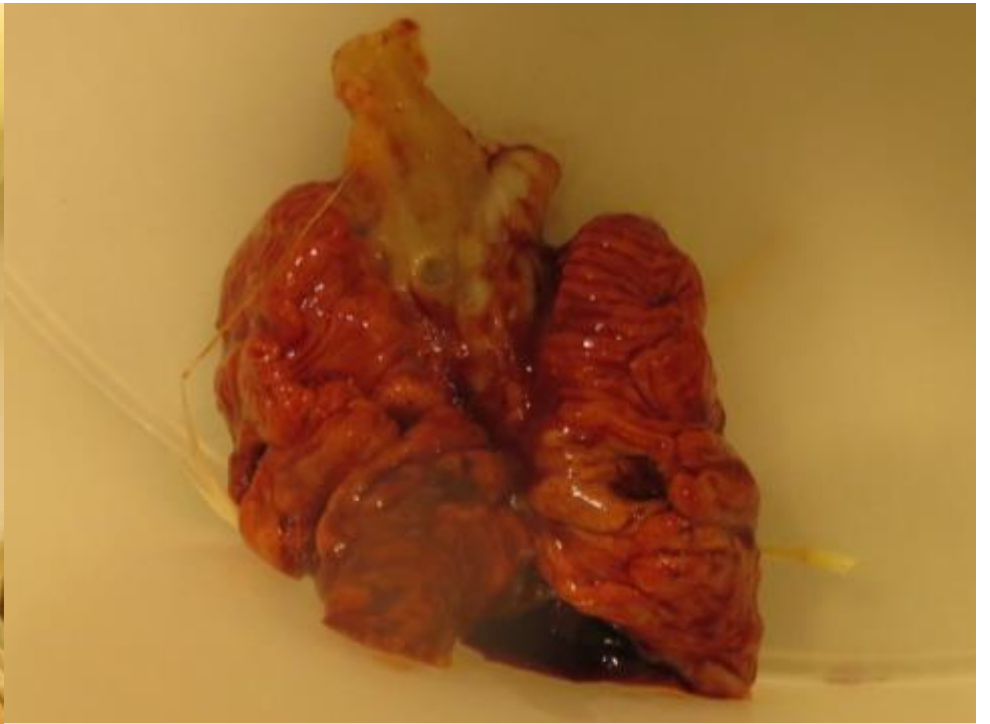
1月19日 死亡羽数が増加、家保立入
症状を示す鶏4羽で病性鑑定

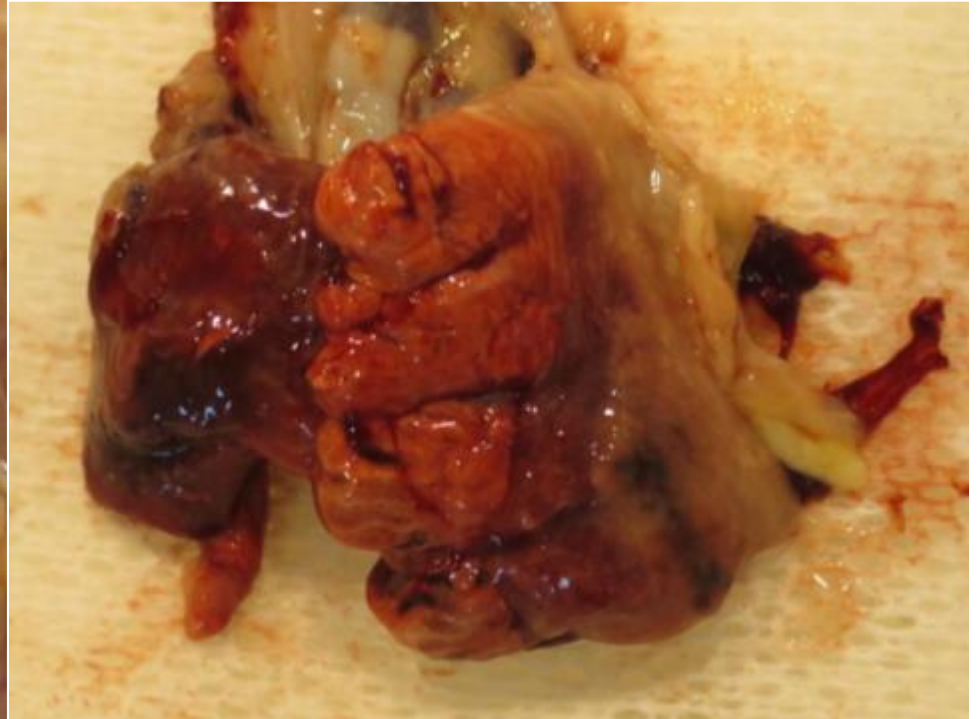
死亡羽数の推移

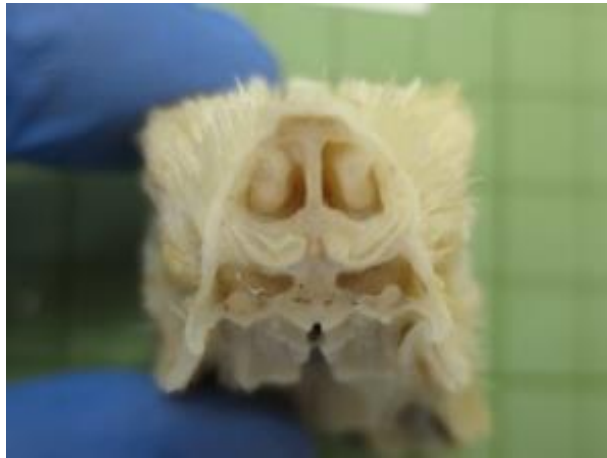
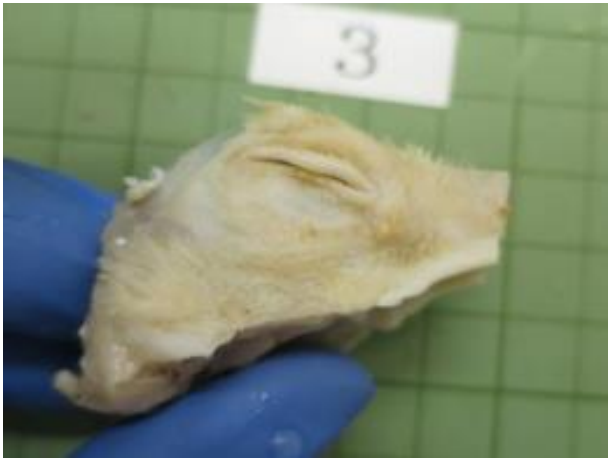
日付	1/9- 1/12 (平均)	1/13	1/14	1/15	1/16	1/17	1/18	1/19
死亡 羽数	14	19	23	26	25	28	21	33





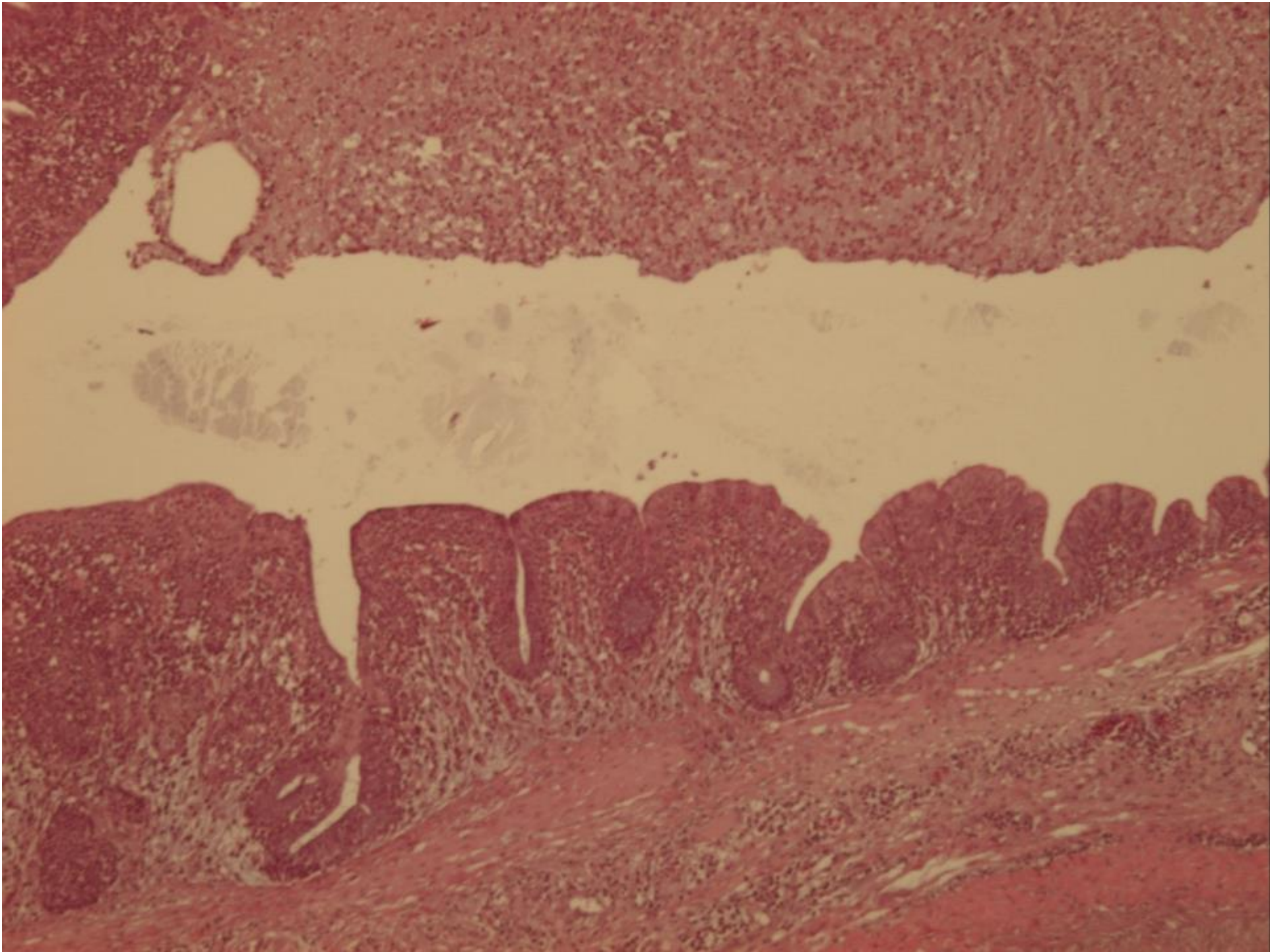


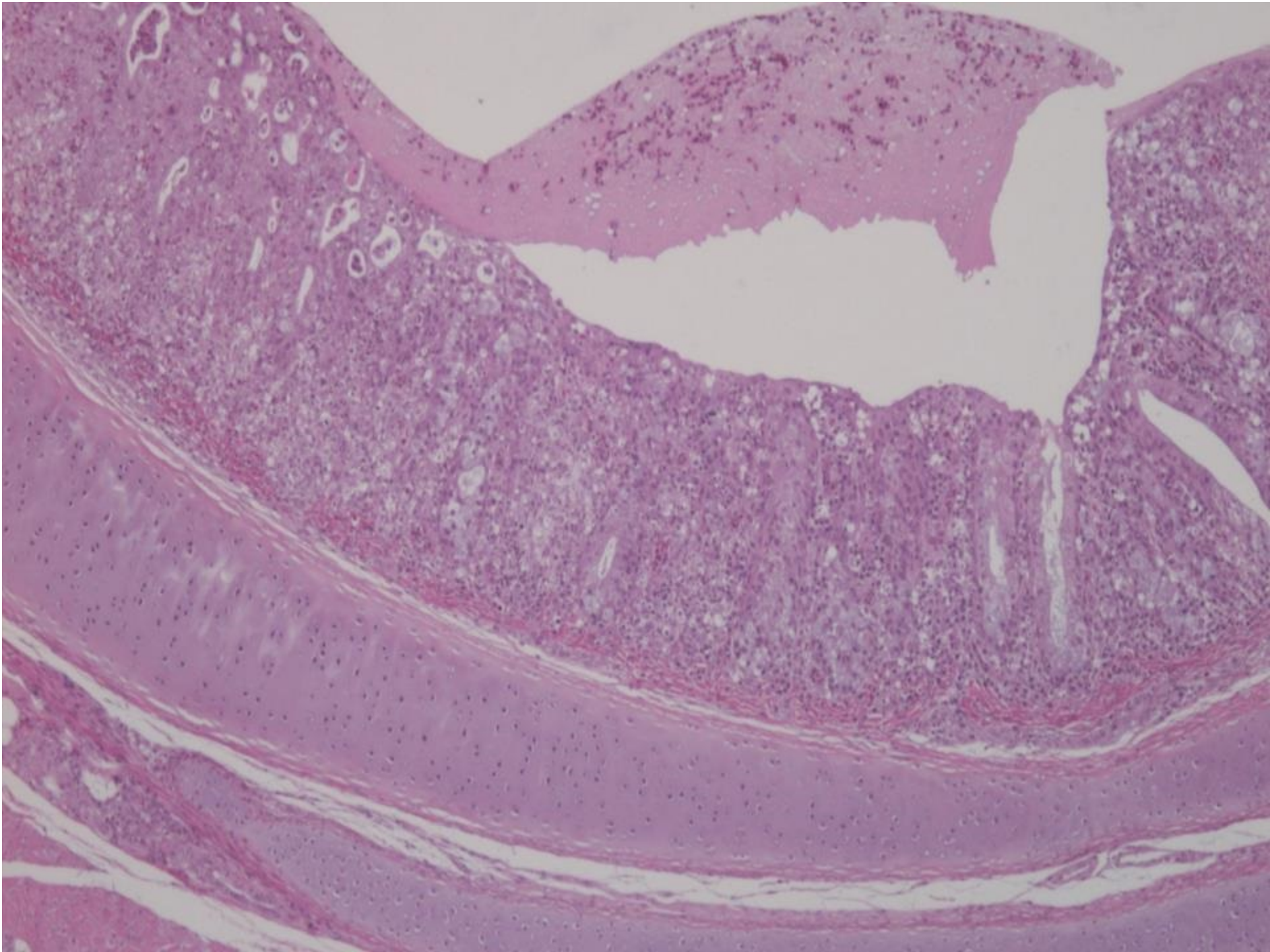


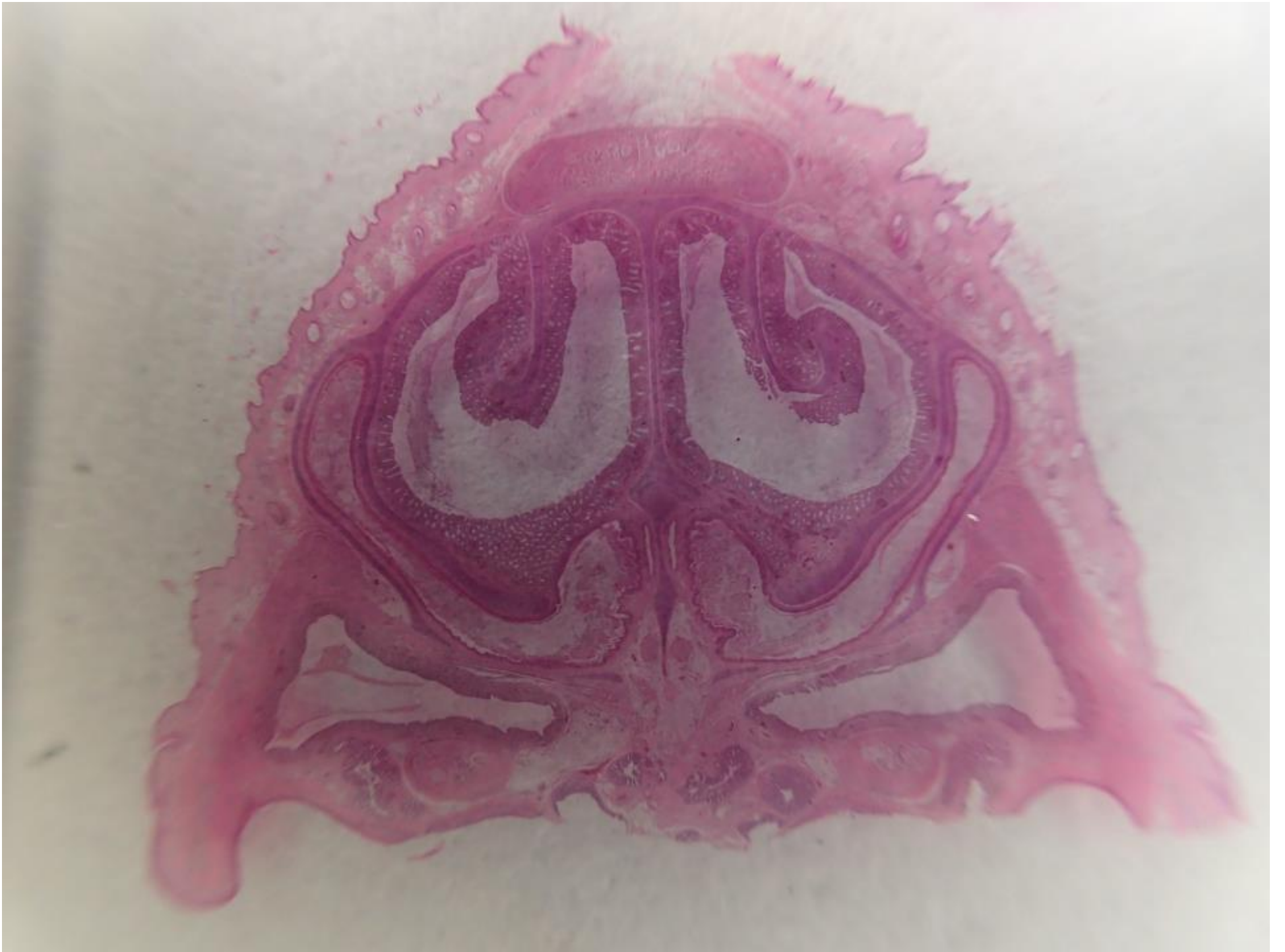


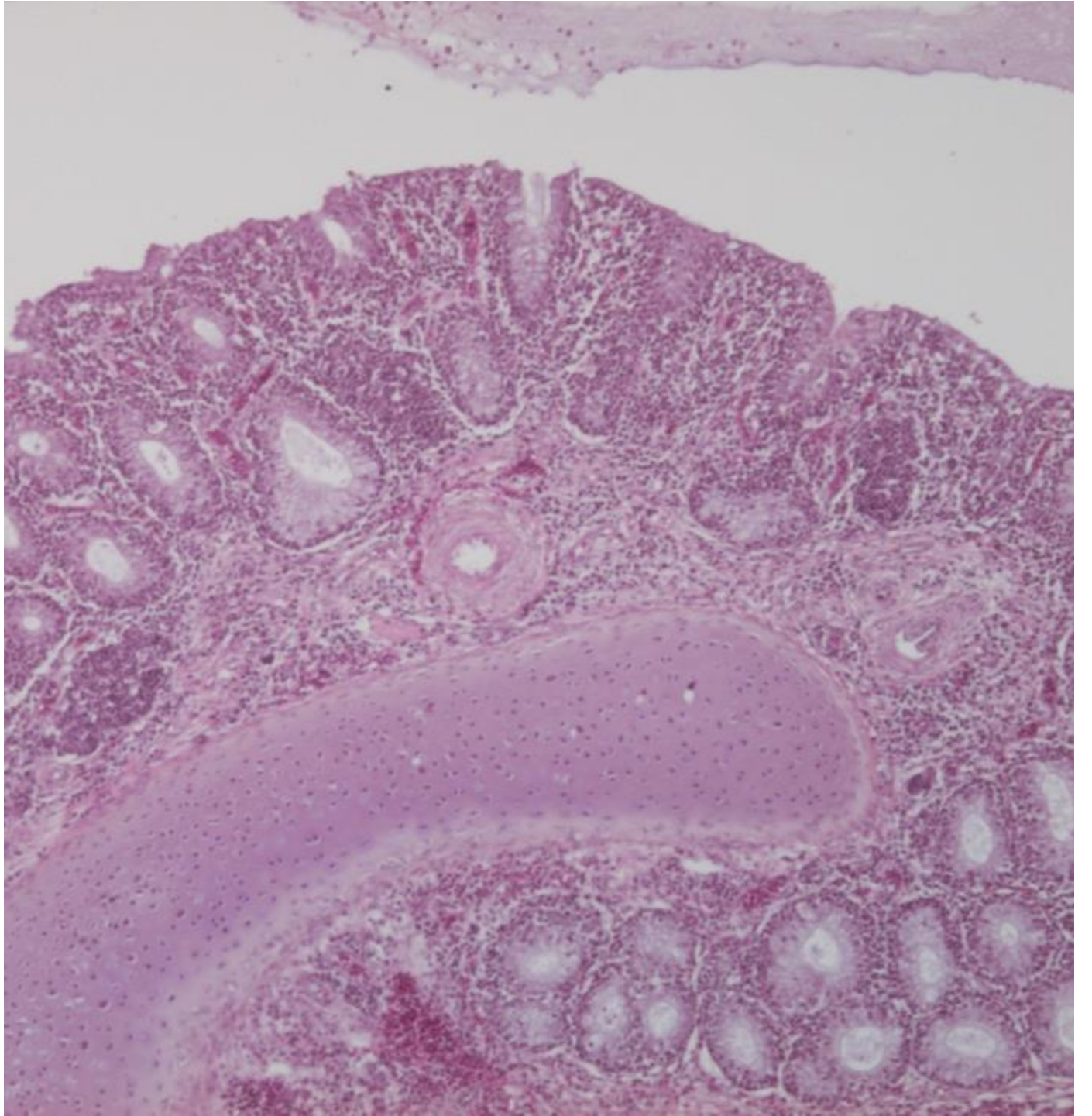
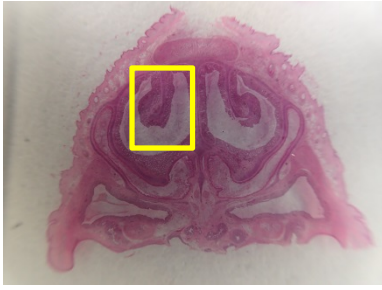
剖検所見

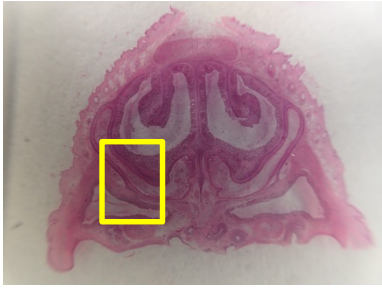
	1	2	3	4
頭部腫脹	+	+	+	+
気管内に 貯留物	—	+(膿状)	+(ゼリー状)	+(ゼリー状)
肺の暗赤 色化	—	—	+	—
肝包膜炎	—	—	+	—







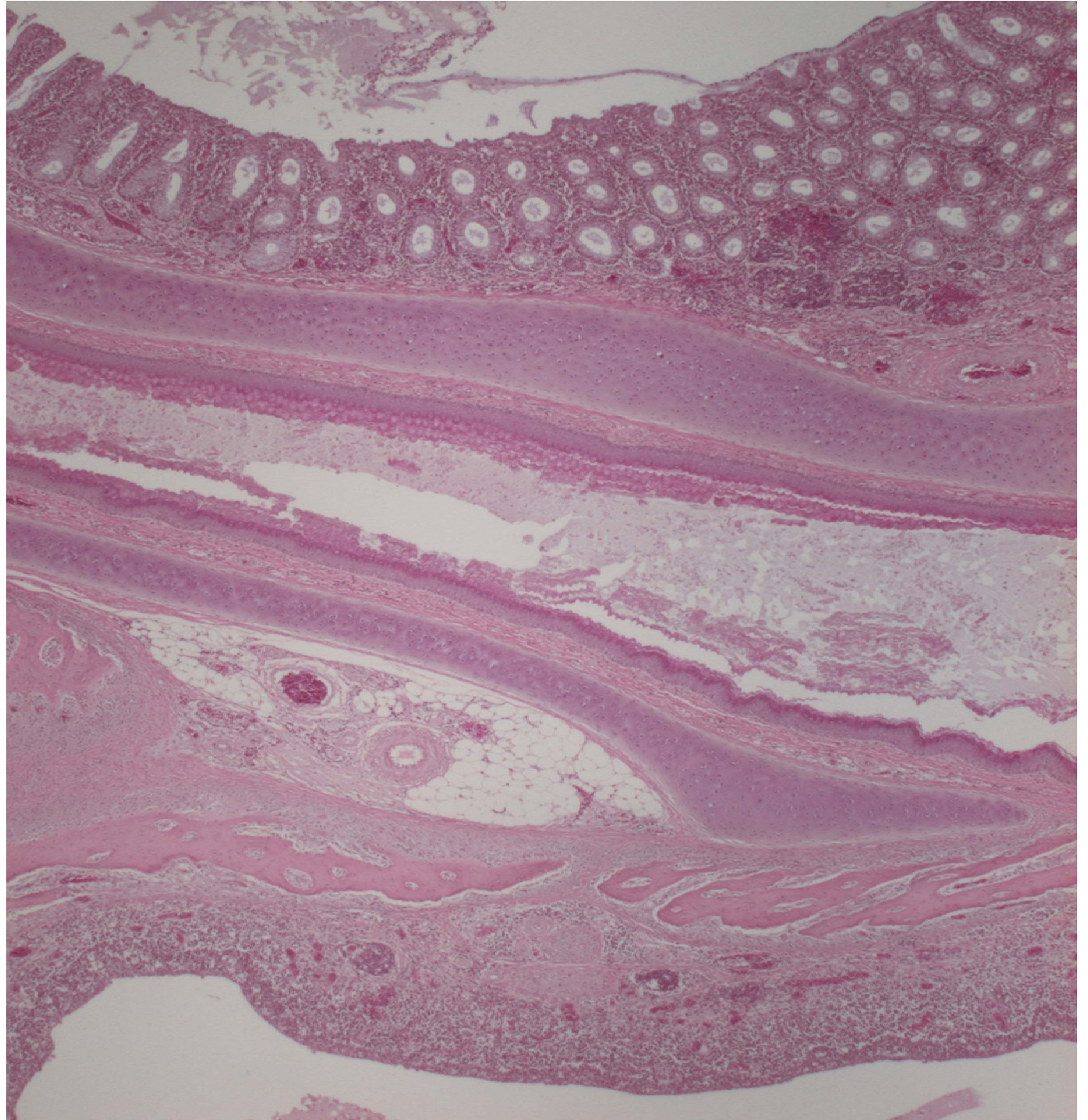


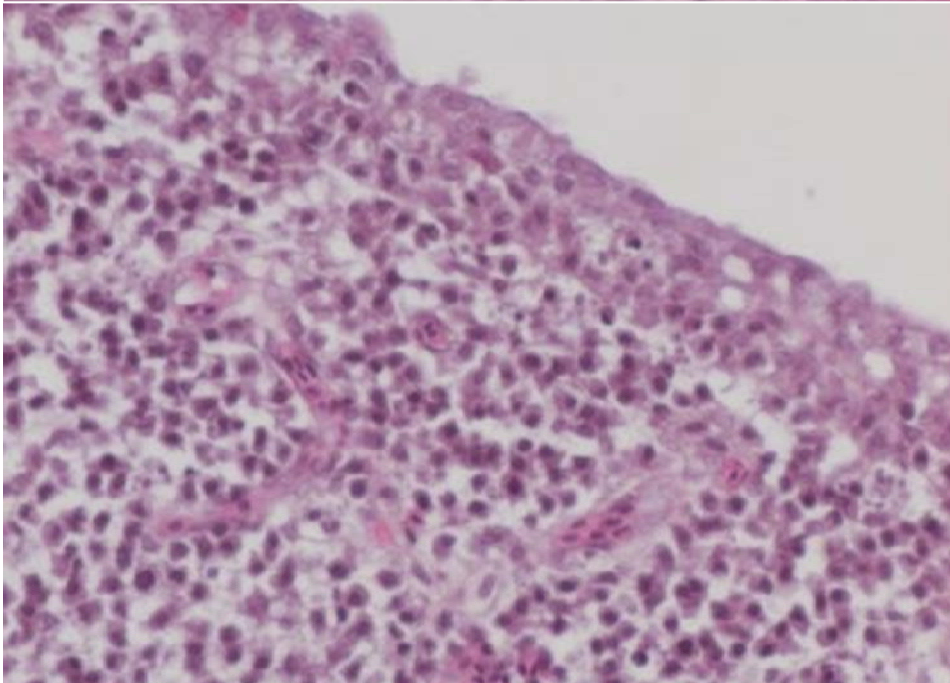
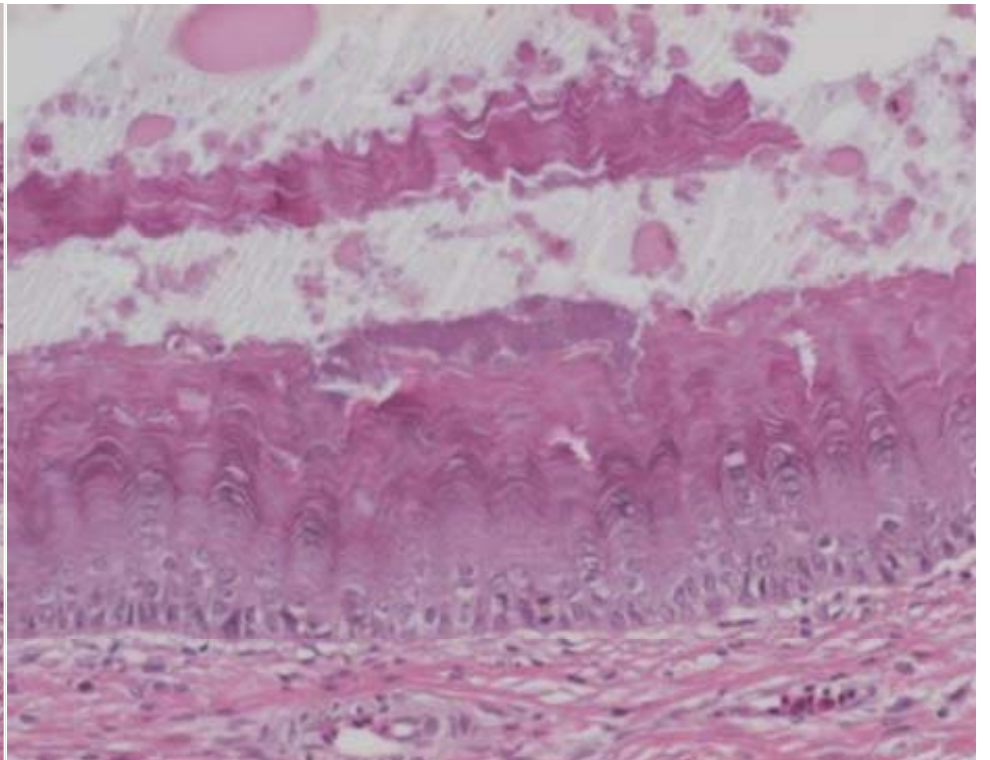
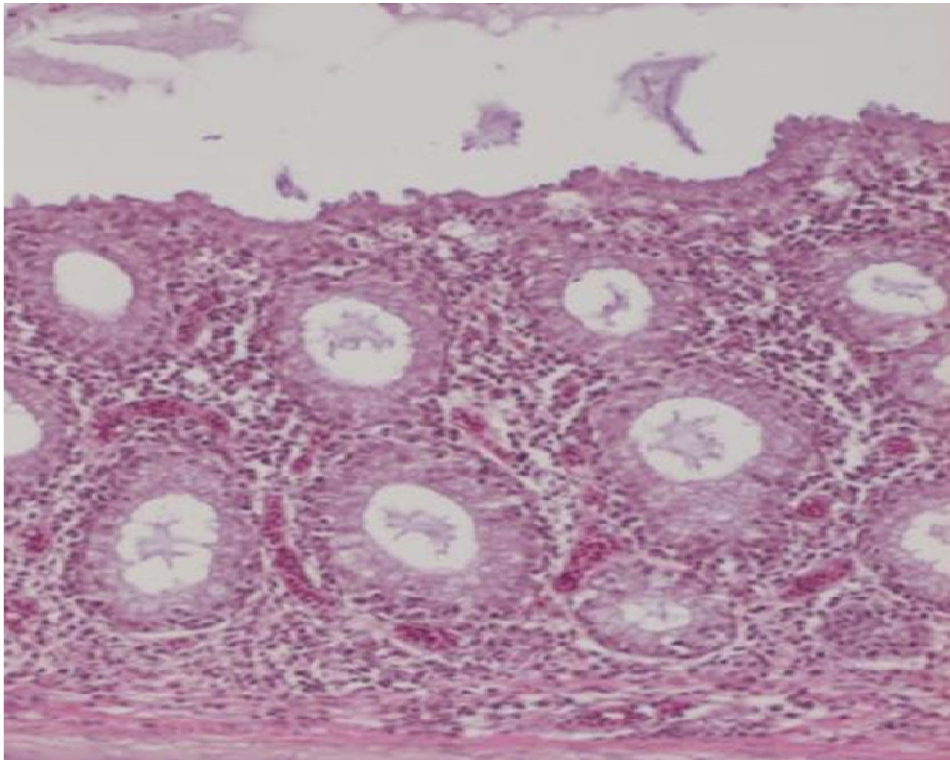


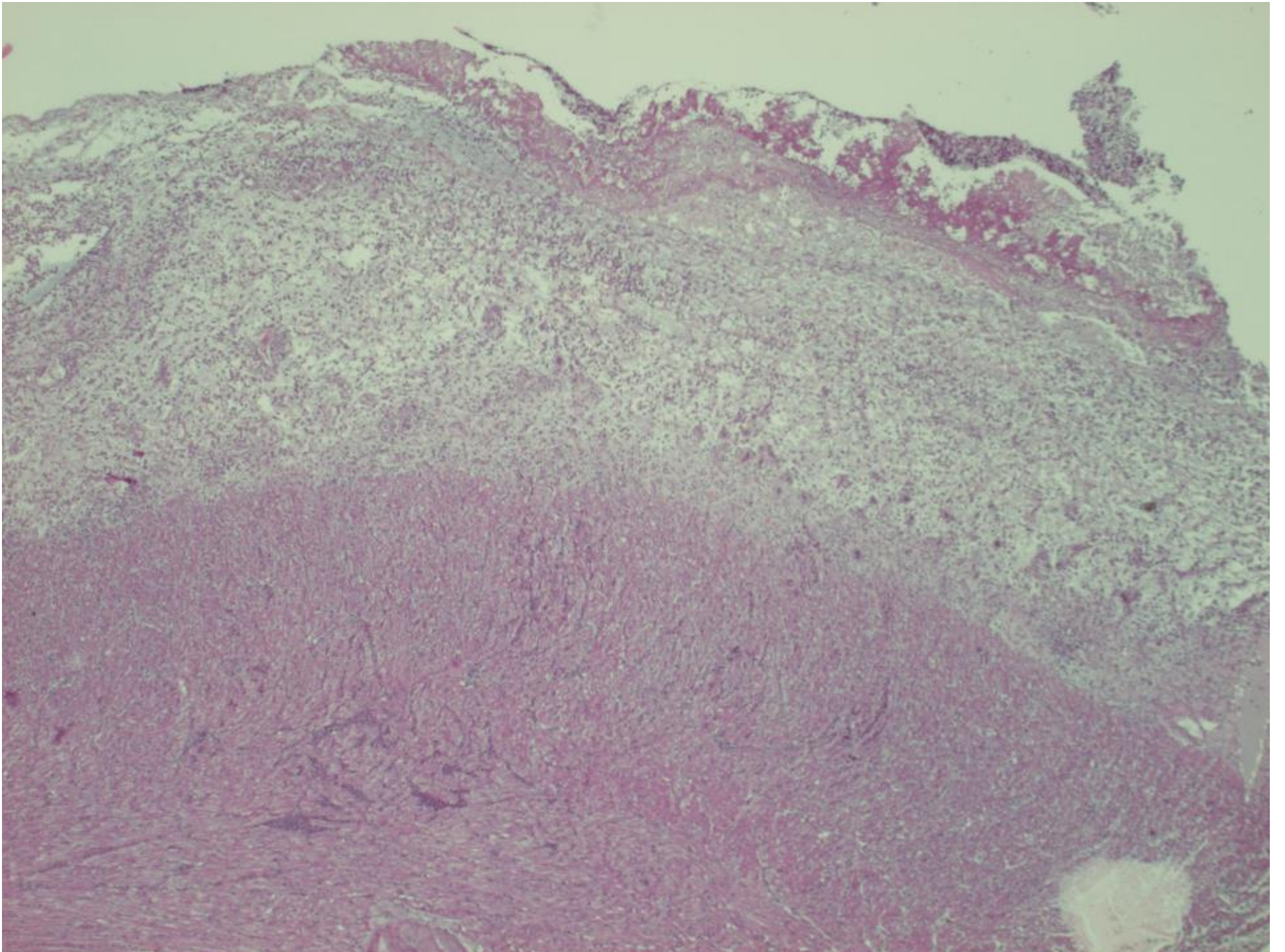
鼻腔

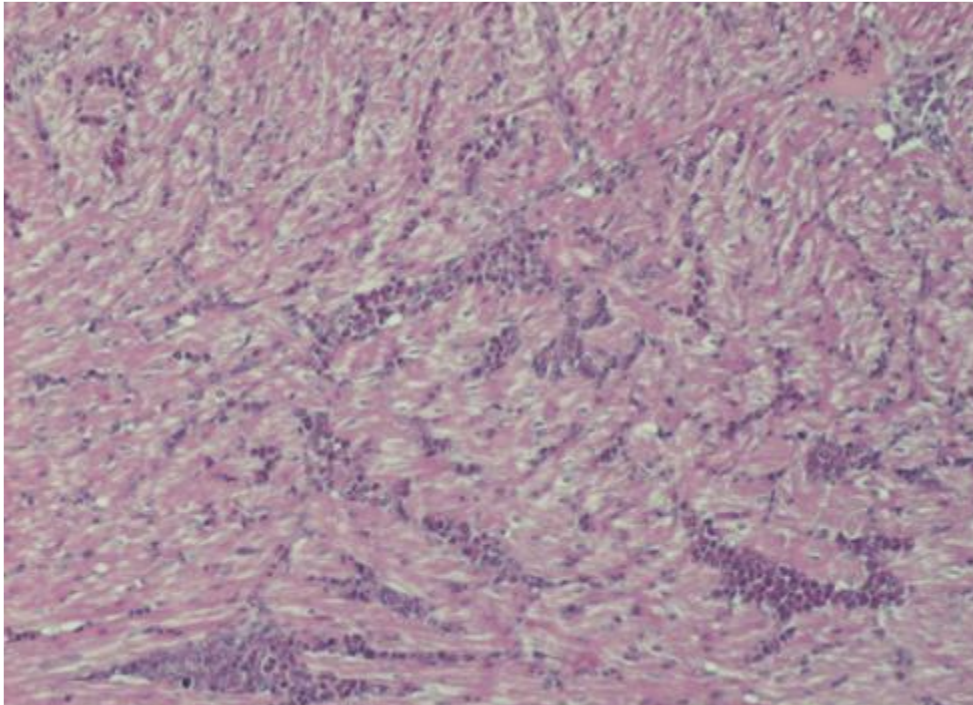
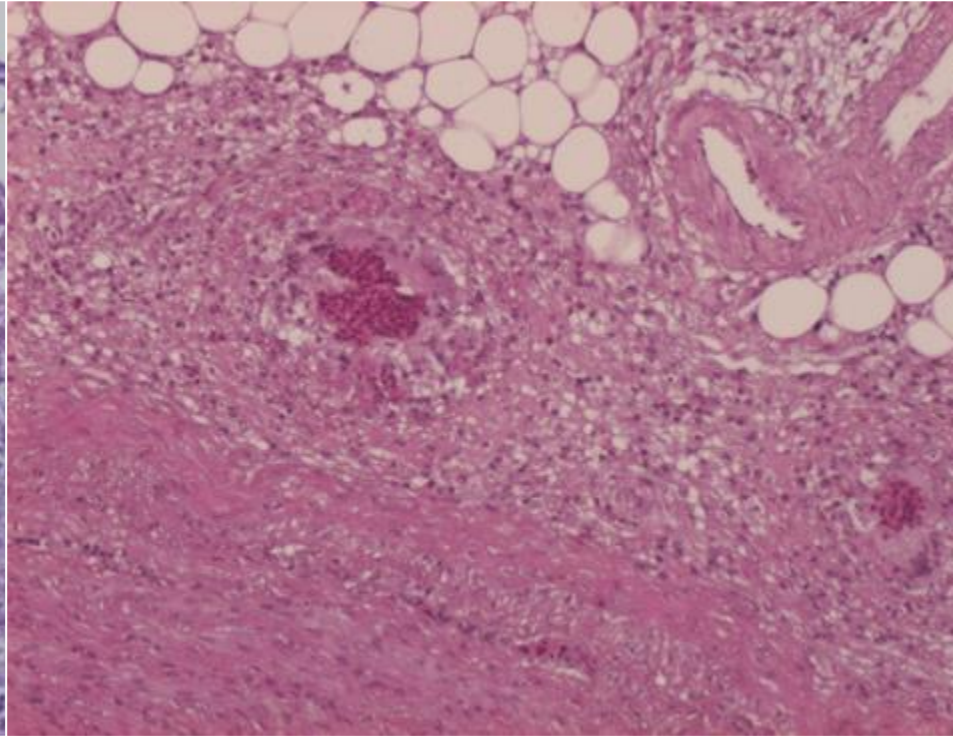
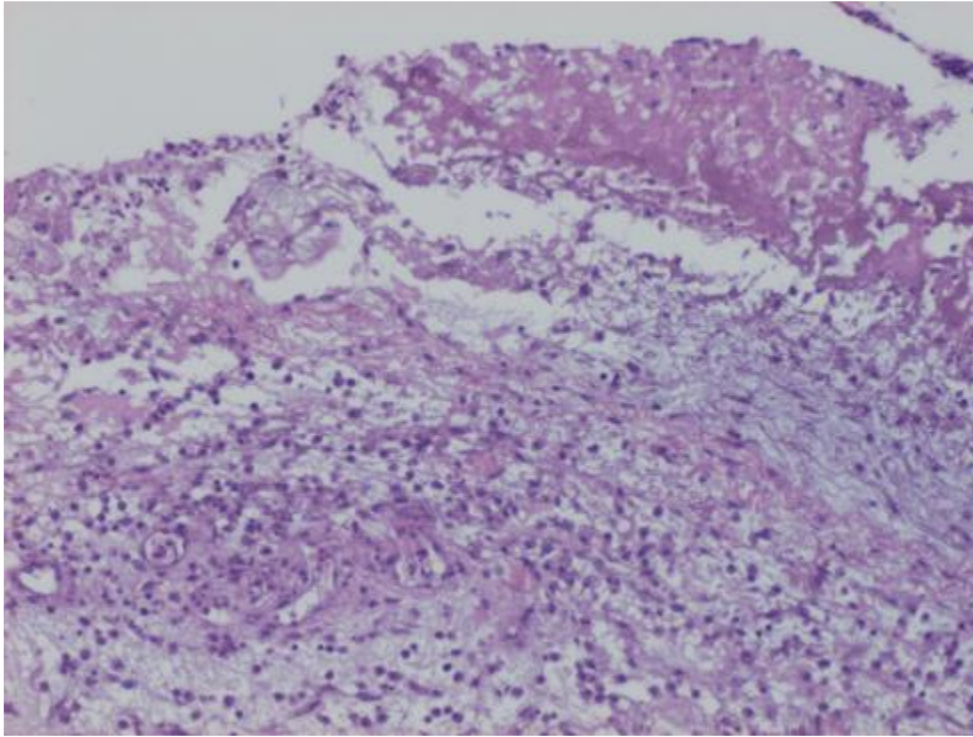
後鼻孔

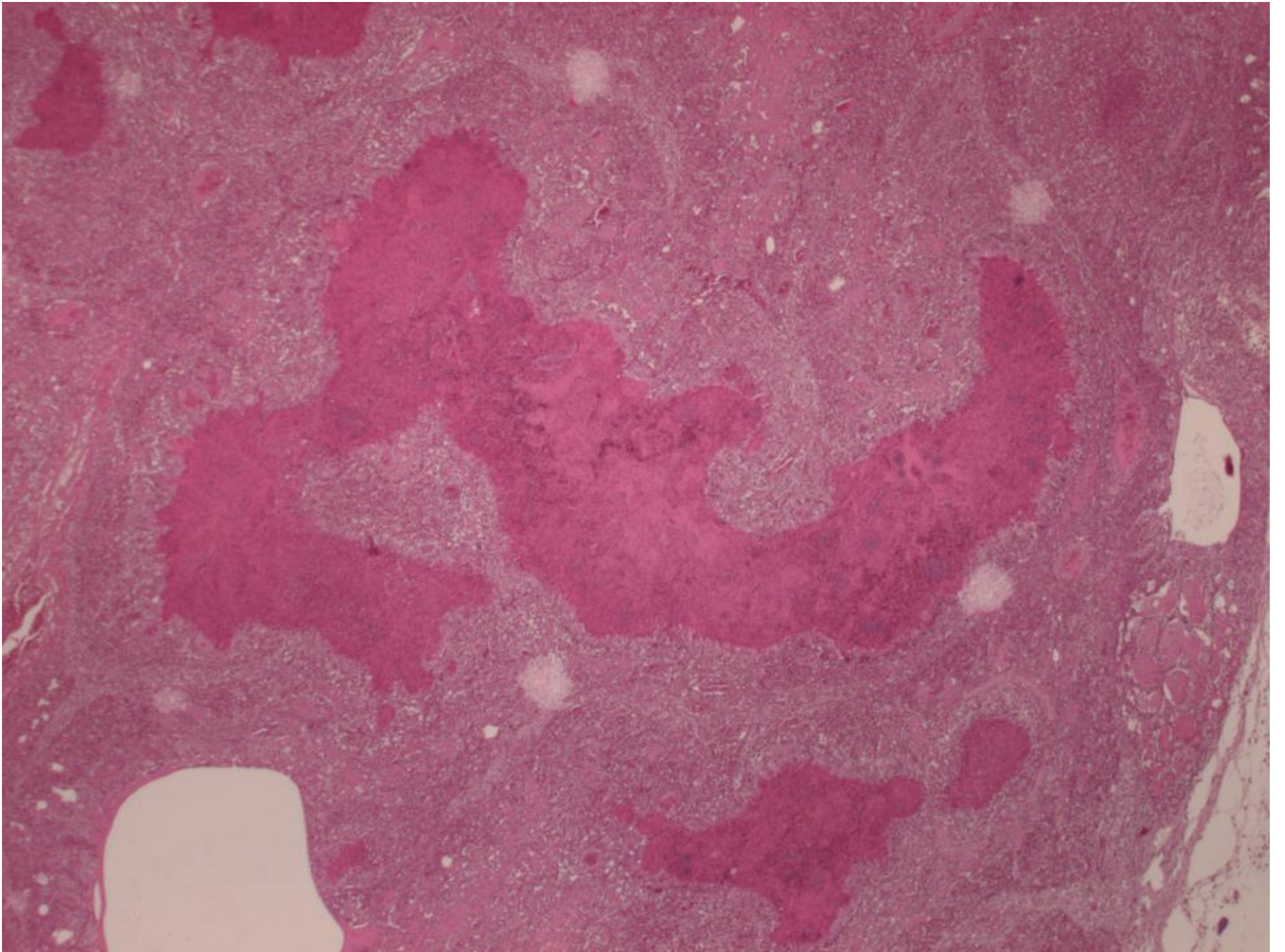
眼窩下洞

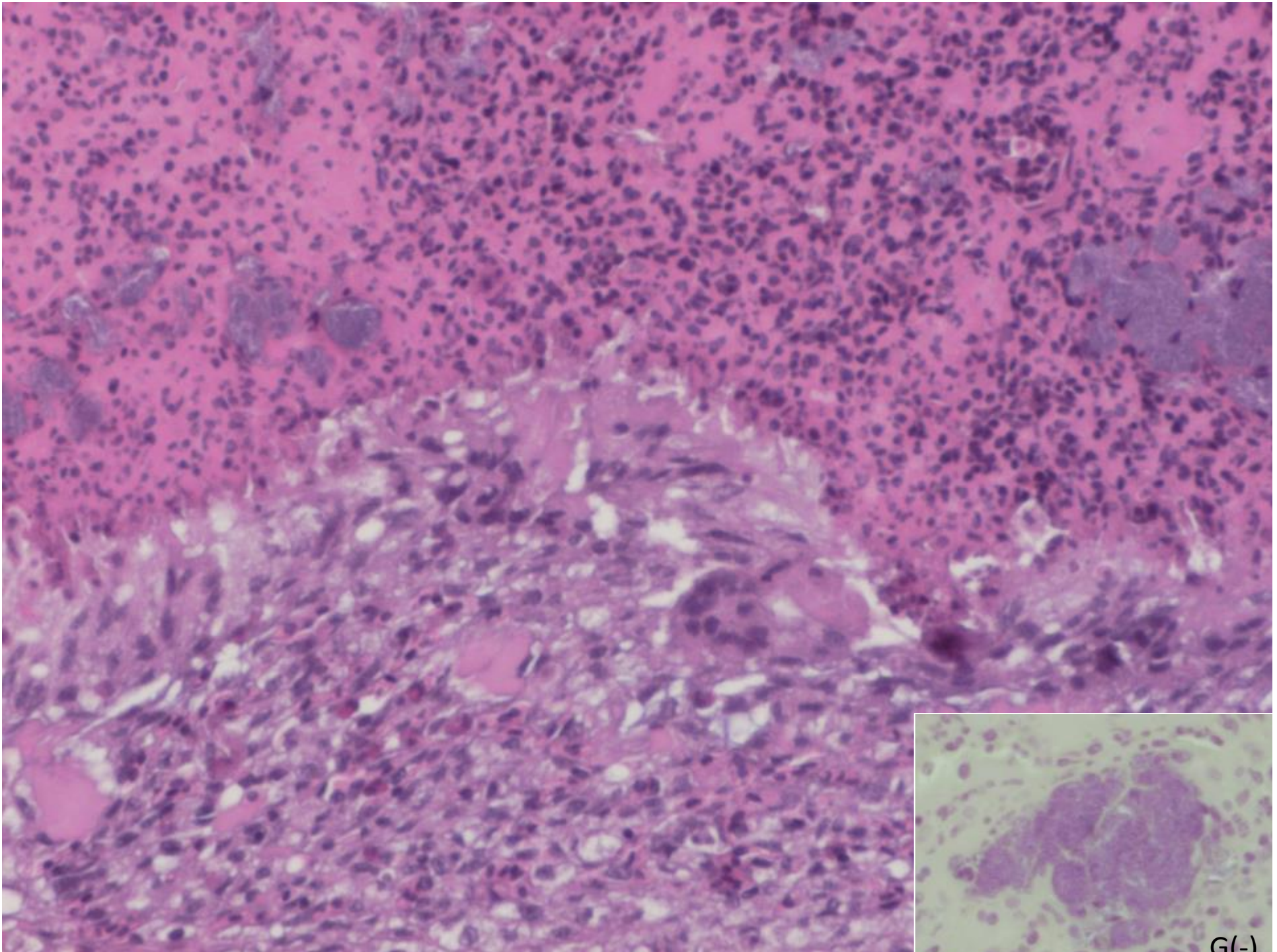












組織所見まとめ

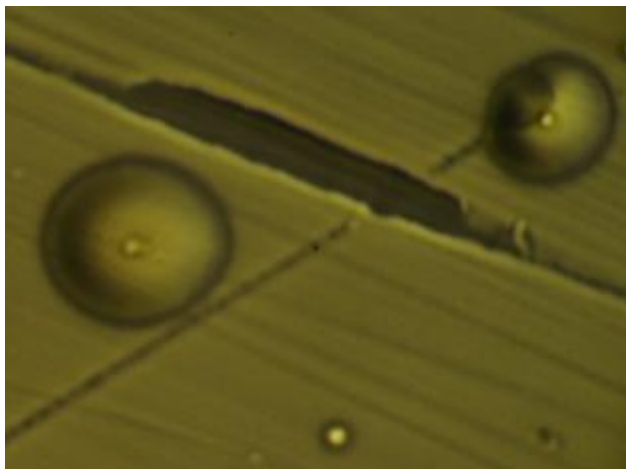
- 非化膿性鼻気管炎及び気管支肺炎、
眼窩下洞炎、気嚢炎(漿膜炎)
- 肉芽腫性肺炎

病原検索

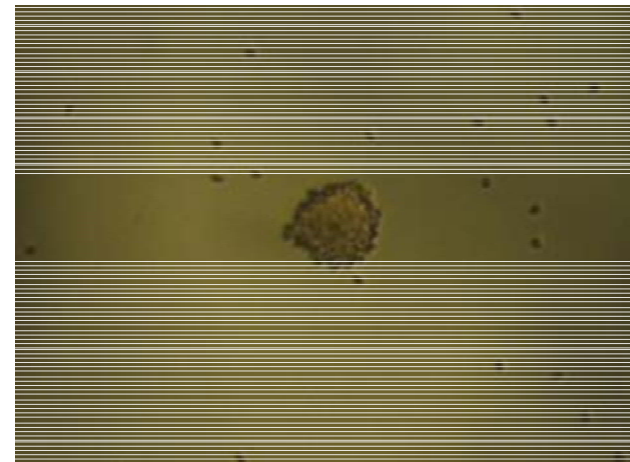
細菌検査: 気管・肺より、*Mycoplasma gallisepticum*(MG)分離
暗赤色肺より、*Gallibacterium anatis*

個体によって気管から*Salmonella Schwarzengrund*
(糞便からも+)、大腸菌、ブドウ球菌も分離

ウイルス検査: 1羽の気管・肺より伝染性気管支炎ウイルス特異
遺伝子検出(JP-1:C78株にもっとも近縁)



増菌後培地へ
塗布(3日後)

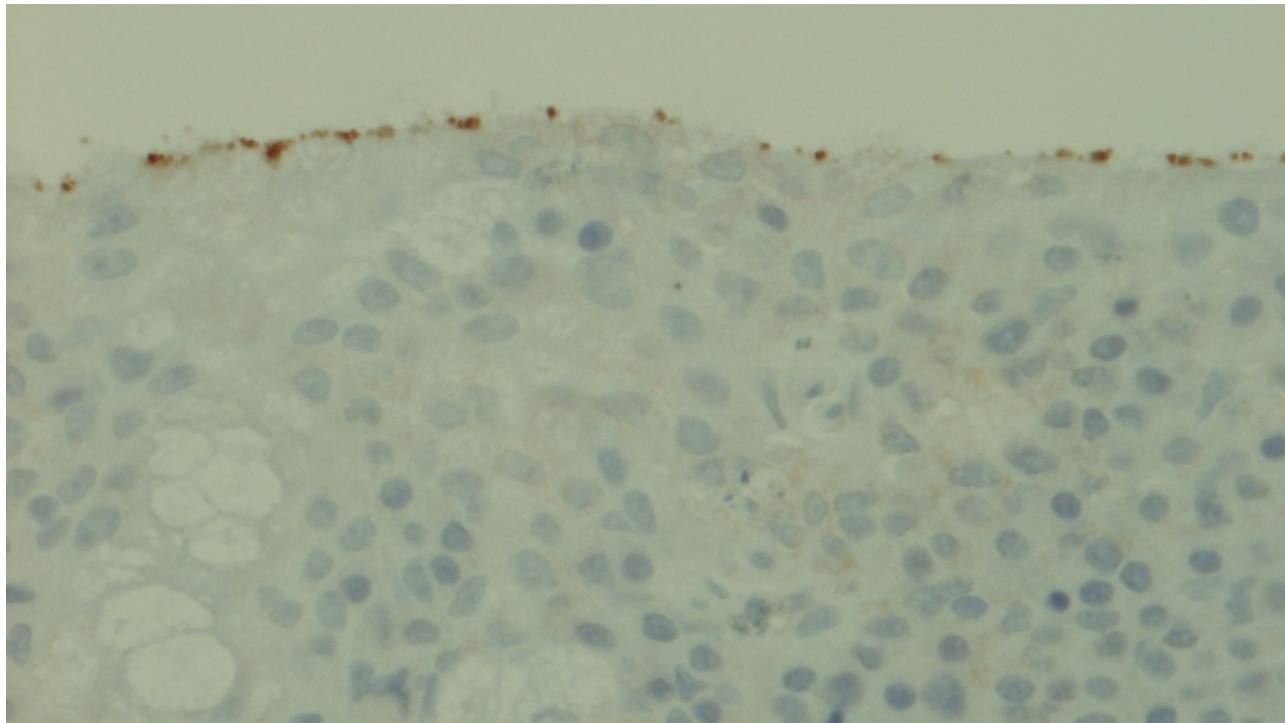


発育コロニーの
赤血球吸着能
(+)

診断

鶏のマイコプラズマ病

因みに別の症例ですが...抗MG抗体による免疫組織化学検査ではこんな感じです。



抗MG抗体免疫染色(動衛研にて実施)