



平成26年度

中学生のための体験科学講座

【小さな世界を覗いてみよう】

定員 8名 講師：島田昌也 助教、今村彰宏 助教（応用生命科学課程）

【卵黄の色の正体は？ ～色を観察してみよう～】

定員10名 講師：山本朱美 准教授（生産環境科学課程）

【筋肉が動く仕組みを調べてみよう】

定員10名 講師：松山勇人 准教授、椎名貴彦 准教授（共同獣医学科）



日 程：平成26年11月8日（土）13時～16時30分

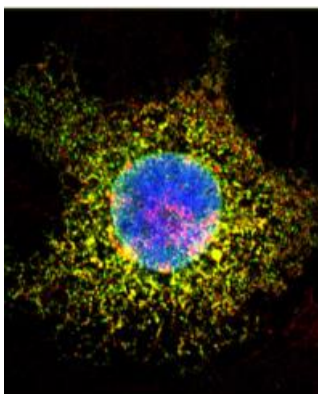
開 催 場 所：岐阜大学応用生物科学部（岐阜市柳戸1-1）

受講対象者：中学生（申し込み多数の場合は抽選となります）

参 加 費：無料

申込み期限：10月17日（金）必着

あなたも科学者。



申込方法：「参加申込書」（応用生物科学部 Web サイトで入手可）をご記入の上、E-mail、FAX、郵便のいずれかでお申込みください。「参加申込書」の入手が難しい場合は、①希望講座名（第1希望から第3希望まで）②生徒氏名（漢字、フリガナ）③中学校名 ④学年 ⑤性別 ⑥住所 ⑦保護者氏名 ⑧保護者参加の有無（生徒1名に対し保護者1名まで参加可）⑨電話番号 をご記入の上、同様にお申込みください。

※講座内容詳細は、別紙もしくは岐阜大学応用生物科学部 Web サイト（<http://www.abios.gifu-u.ac.jp/>）をご覧ください。



問い合わせ（申込）先：岐阜大学応用生物科学部 総務係
〒501-1193 岐阜市柳戸1-1
TEL: 058-293-2832 FAX: 058-293-2840
E-mail: gjab00008@jim.gifu-u.ac.jp（担当：石川）

■公開講座プログラム「あなたも科学者。」

平成26年11月8日（土）

13:00～13:30 （第一会議室）

第1部：開講式

13:30～16:00 （各研究室）

第2部：3講座に分かれての体験科学実験

講座A 小さな世界を覗いてみよう

講座B 卵黄の色の正体は？～色を観察してみよう～

講座C 筋肉が動く仕組みを調べてみよう

16:00～16:30 （第一会議室）

第3部：閉講式（各講座の結果、感想等の交流、修了証書授与、アンケート）

※大学の食堂（学食）の体験について

大学生活を感じていただくために、学食での昼食を体験する機会を設けます。

ご希望の方は是非ご参加ください。

- ・集合場所：応用生物科学部 A棟2階 第一会議室
- ・集合時間：11時45分
- ・昼食代：各自負担（400～600円）

■実験講座の概要

講座A : 小さな世界を覗いてみよう (定員8名)

応用生命科学課程 (島田 昌也 助教 ・ 今村 彰宏 助教)

ふだんの生活でなにげなく目にしているものの中には、小さくてよく見えないもの、あるいは、顕微鏡で観察して初めて見えてくるものがたくさんあります。私たちのからだや毎日口に入っている食べ物は、顕微鏡を使うとようやく目にすることができる「細胞」という単位でできています。そうした小さな世界を覗いてみましょう。

講座B : 卵黄の色の正体は?～色を観察してみよう～ (定員10名)

生産環境科学課程 (山本 朱美 准教授)

ニワトリの卵は身近な食材です。私たちはこの卵黄の色が濃い卵ほど栄養価が高く、美味しそうに感じるそうです。実は、ニワトリが食べる飼料の色素成分が卵黄に移行することで着色します。本講座では、鶏卵の卵黄とニワトリのエサに含まれる色素成分を抽出して卵黄の色の正体を探ってみましょう。また、赤や黒などの色素を混ぜた飼料を給与したニワトリの卵黄色はどうか観察してみましょう。

講座C : 筋肉が動く仕組みを調べてみよう (定員10名)

共同獣医学科 (松山 勇人 准教授 ・ 椎名 貴彦 准教授)

動物は、「骨格筋」と呼ばれる筋肉を動かすことによって、走ったり、歩いたり、姿勢を保ったりすることができます。筋肉にはどのような性質があるのでしょうか。そして、どのような仕組みで、筋肉は動くことができるのでしょうか。この講座では、動物の筋肉の動きを実際に目でみながら、筋肉のもつ性質と筋肉の動く仕組みを調べてみようと思います。

会場案内

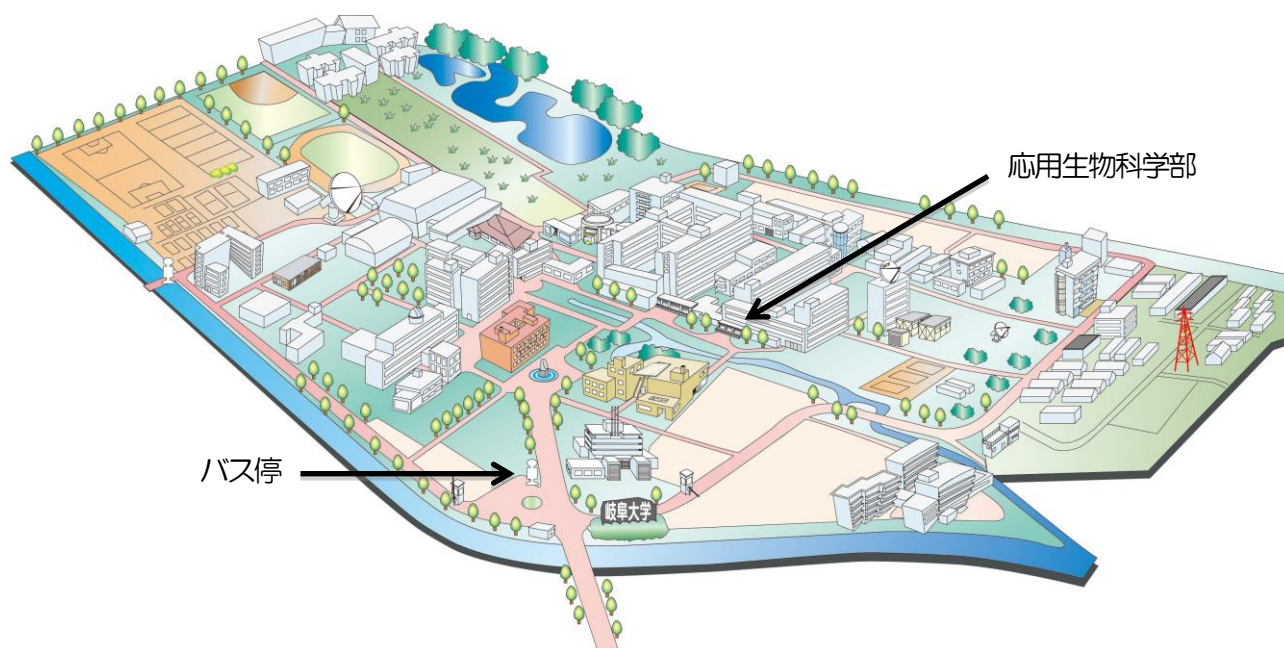
岐阜大学には、保護者の方による引率、または公共交通機関により、ご来学ください。なお、来学の際の事故等については、当方は一切責任を負いませんので予めご了承ください。

●JR 岐阜駅・名鉄岐阜駅から岐阜大学へは・・・

岐阜バス「岐阜大学」行で約 30 分、タクシーで約 20 分

※詳細は岐阜大学応用生物科学部のホームページ内「交通案内」

<http://www.abios.gifu-u.ac.jp/access/index.html> をご参照ください。



岐阜大学へは、JR 岐阜駅前からは、9 番乗り場から岐阜大学・病院線 (C70 系統) と岐南町線 (N45 系統) をご利用ください。名鉄岐阜駅前からは、先と同じ路線のバスが利用できますが、便により乗り場が異なりますので時刻表をご確認下さい。「岐阜大学」で下車してください。

※手前に「岐大入口」という停車地点がありますが、下車しないよう注意してください。