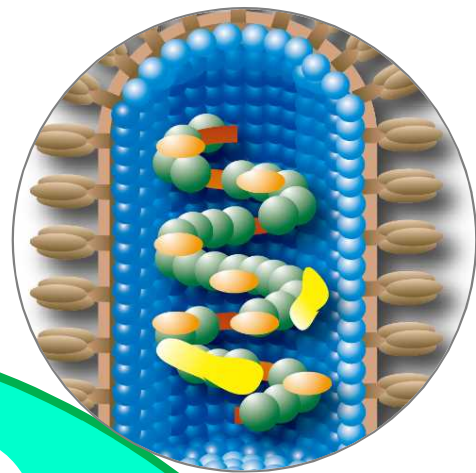




GIFU UNIVERSITY

国立大学法人

岐阜大学



令和元年度 岐阜大学応用生物科学部 中学生のための体験科学講座

「小さな世界を覗いてみよう」 山内 恒生（応用生命科学課程）

普段気にしない自然環境中の微生物のすがたを、顕微鏡を使って覗いてみませんか？

「卵を究めるー卵の不思議ー」 土井 守（生産環境科学課程）

卵を使った実験や調理をしながら、卵の知識を深めてみよう。

「ウイルスの研究室を訪ねてみよう

ーウイルス学基礎講座ー」 伊藤 直人（共同獣医学科）

普通の顕微鏡でも見ることができないほど小さなウイルス。ウイルスの性質や培養法を知った上で、実際にウイルスの数を測定する実験を体験してみませんか？

あなたも科学者

日 程： 令和元年10月19日（土）13時～16時30分

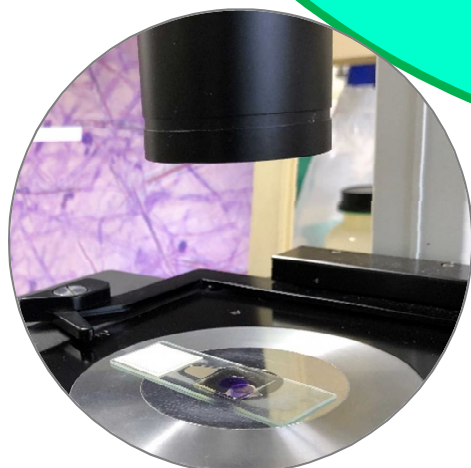
開催場所： 岐阜大学応用生物科学部（岐阜市柳戸1-1）

受講対象者： 中学生（申込多数の場合は抽選）

参加費：無料

申込み期限： ~~8月30日（金）必着~~

※延長しました 9月9日（月）必着



問合せ（申込み）先

岐阜大学応用生物科学部 総務係
〒501-1193 岐阜市柳戸1-1

TEL: 058-293-2832 FAX: 058-293-2840

E-mail: gjab00008@jim.gifu-u.ac.jp

参加申込書をHPでゲット！

<http://www.abios.gifu-u.ac.jp/>



<令和元年10月19日（土） 中学生のための体験科学講座プログラム>

○第1部 : 開講式

13:00 ~ 13:30 (第1会議室)

○第2部 : 3講座に分かれての体験科学実験

13:30 ~ 16:00 (各研究室)

講座A : 「小さな世界を覗いてみよう」

講座B : 「卵を究めるー卵の不思議ー」

講座C : 「ウイルスの研究室を訪ねてみようーウイルス学基礎講座ー」

○第3部 : 閉講式

16:00 ~ 16:30 (第1会議室)

各講座の結果、感想等の交流、修了証書授与、アンケート

※大学の食堂（学食）の体験について

大学生活を感じていただくために、学食での昼食を体験する機会を設けます。

ご希望の方は是非ご参加ください。

- ・ 集合場所 : 応用生物科学部 A棟2階 第1会議室
- ・ 集合時間 : 11時45分
- ・ 昼食代 : 各自負担 (400~600円)

○実験講座の概要

講座A : 「小さな世界を覗いてみよう」 (定員8名)

講師 : 山内 恒生 助教 (応用生命科学課程)

微生物のなかには、ヒトの健康を害するものもありますが、地球上に存在する微生物全体の割合で言えば、極僅かな存在です。土の中や川の水の中といった、あらゆる自然環境中に微生物は存在して、我々の気付かないところで「何か」をやっています。そんな普段気にしない自然環境中の微生物のすがたを、顕微鏡を使って覗いてみませんか？

講座B : 「卵を究めるー卵の不思議ー」 (定員8名)

講師 : 土井 守 教授 (生産環境科学課程)

私たちは、毎日のようにニワトリの卵を食べています。現在スーパーなどでは、MやLなどの白い卵の他にも、茶色の卵や特殊卵も売られています。しかし、店頭に並ぶそれぞれの卵の違い、新鮮さの判断基準、保存方法などについては、一般にはあまり知られていません。そこでこの講座では、卵を手に取り簡単な実験を行いながら、卵に関する様々な疑問を科学的に解説します。

講座C : 「ウイルスの研究室を訪ねてみようーウイルス学基礎講座ー」 (定員5名)

講師 : 伊藤 直人 准教授 (共同獣医学科)

普通の顕微鏡でも見ることができないほど小さなウイルス。ウイルス学者は、どのように研究を行っているのでしょうか。ウイルスの性質や培養法を知った上で、実際にウイルスの数を測定する実験を体験してみませんか？(生きたウイルスは使用しないので安全です。)また、私達が行っている狂犬病ウイルスの研究について、わかりやすく解説します。

定員に達しました

<会場案内>

○JR 岐阜駅・名鉄岐阜駅から岐阜大学へのアクセス方法

岐阜バス 「岐阜大学」行で約30分（下車バス停：岐阜大学）

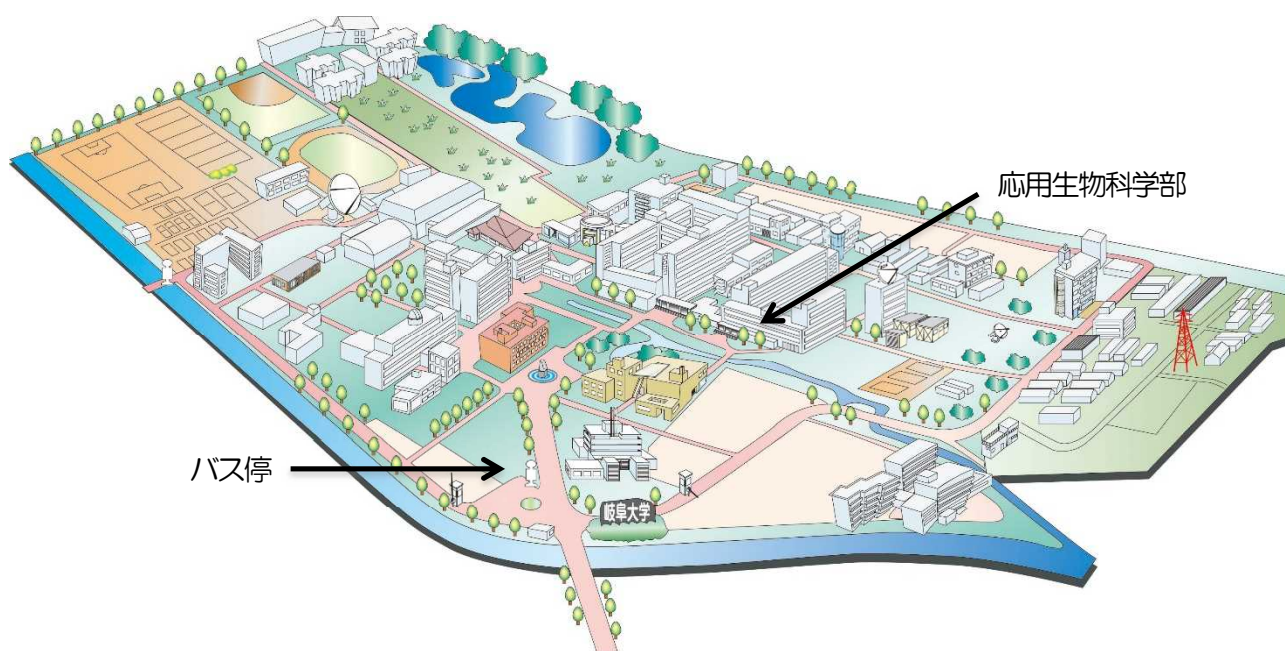
JR 岐阜駅前からは、9番乗り場から岐阜大学・病院線（G70系統）と岐南町線（N45系統）をご利用ください。名鉄岐阜駅前からは、先と同じ路線のバスが利用できますが、便により乗り場が異なりますので時刻表をご確認下さい。手前に「岐大口」という停車地点がありますが、下車しないよう注意してください。

タクシーでは約20分、2500円程度かかります。

※詳細は岐阜大学応用生物科学部のホームページ内「交通案内」をご覧ください。

<http://www.abios.gifu-u.ac.jp/access/index.html>

○キャンパスマップ



岐阜大学には、保護者の方による引率、または公共交通機関により、ご来学ください。なお、来学の際の事故等については、当方は一切責任を負いませんので予めご了承下さい。

参加申込書

- 申込先：岐阜大学応用生物科学部 総務係 河合 宛
住所 〒501-1193 岐阜市柳戸1番1 TEL 058-293-2832 FAX 058-293-2840
E-mail gjab00008@jim.gifu-u.ac.jp
- 申込期限：令和元年9月9日（月） 必着
（締切後、1～2週間を目途に受講決定の通知をお送りします。）

参加を希望される方は、E-mail、FAX、郵便いずれかの方法でお申込みください。
以下の事項が記載されていれば、この様式以外でお申込みいただいても結構です。

※講座Cは定員に達しましたので、講座Aと講座Bからお選びください。

希望講座名 第1希望	希望講座名 第2希望	希望講座名 第3希望
中 学 校		学 年
都道府県名	学 校 名	
フリガナ	性 別	
氏 名	男 ・ 女 (○で囲んでください)	
連 絡 先	住 所	〒 ー
	保護者氏名	(参加・不参加) (○で囲んでください)
	TEL (自宅)	()
	TEL (携帯)	()
	FAX	()

※ご記入いただいた個人情報に関しては、参加者の方への連絡にのみ使用いたします。