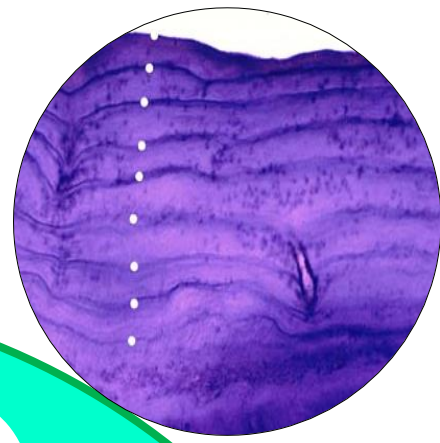




国立大学法人

岐阜大学

GIFU UNIVERSITY



平成30年度
岐阜大学応用生物科学部
中学生のための体験科学講座

「小さな世界を覗いてみよう」 今泉 鉄平（応用生命科学課程）

普段気にしない自然環境中の微生物のすがたを、顕微鏡を使って覗いてみませんか？

「卵の科学 ―食べる前に観察してみよう―」 岩澤 淳（生産環境科学課程）

卵に含まれる栄養成分を調べて「生命の出発点としての卵・食品としての卵」について理解を深めましょう。

「野生動物の個体数や年齢を推定してみよう！」 浅野 玄（共同獣医学科）

野生動物は、いつ・どこで生まれて、どこにいるのか、野生動物の個体数や年齢を推定する代表的な方法を体験し、野生動物を研究する魅力に触れてみましょう。

あなたも科学者

日 程： 平成30年10月13日（土）13時～16時30分

開 催 場 所： 岐阜大学応用生物科学部（岐阜市柳戸1-1）

受講対象者： 中学生（申込多数の場合は抽選）

参加費：無料

申込み期限： 8月31日（金）必着

問合せ（申込み）先

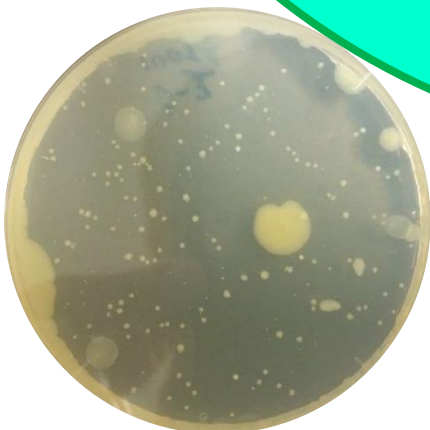
岐阜大学応用生物科学部 総務係
〒501-1193 岐阜市柳戸1-1

TEL: 058-293-2832 FAX: 058-293-2840

E-mail: gjab00008@jim.gifu-u.ac.jp

参加申込書をHPでゲット！

<http://www.abios.gifu-u.ac.jp/>



<平成30年10月13日(土) 中学生のための体験科学講座プログラム>

○第1部：開講式

13:00 ~ 13:30 (第一会議室)

○第2部：3講座に分かれての体験科学実験

13:30 ~ 16:00 (各研究室)

講座A：「小さな世界を覗いてみよう」

講座B：「卵の科学 - 食べる前に観察してみよう -」

講座C：「野生動物の個体数や年齢を推定してみよう！」

○第3部：閉講式

16:00 ~ 16:30 (第一会議室)

各講座の結果、感想等の交流、修了証書授与、アンケート

※大学の食堂(学食)の体験について

大学生活を感じていただくために、学食での昼食を体験する機会を設けます。

ご希望の方は是非ご参加ください。

- ・集合場所: 応用生物科学部 A棟2階 第一会議室
- ・集合時間: 11時45分
- ・昼食代: 各自負担(400~600円)

○実験講座の概要

講座A:「小さな世界を覗いてみよう」(定員8名)

講師: 今泉 鉄平 助教 (応用生命科学課程)

微生物のなかには、ヒトの健康を害するものもありますが、地球上に存在する微生物全体の割合で言えば、極僅かな存在です。土の中や川の水の中といった、あらゆる自然環境中に微生物は存在して、我々の気付かないところで「何か」をやっています。そんな普段気にしない自然環境中の微生物のすがたを、顕微鏡を使って覗いてみませんか？

講座B:「卵の科学 - 食べる前に観察してみよう -」(定員8名)

講師: 岩澤 淳 教授 (生産環境科学課程)

目玉焼き、オムレツなどの材料として私たちの食卓に欠かせないニワトリの卵。市販の食卵はほとんどが無精卵ですが、中身は有精卵とほぼ同じ、ヒヨコ1羽分を生み出す力が詰まっています。卵を割って、黄身の色、白身の形、殻の硬さなどをじっくり観察・計測し、卵に含まれる栄養成分を調べて「生命の出発点としての卵・食品としての卵」について理解を深めましょう。

講座C:「野生動物の個体数や年齢を推定してみよう！」(定員8名)

講師: 浅野 玄 准教授 (共同獣医学科)

野生動物については、分からないことがたくさんあります。たとえば、私たち人間では、人口や年齢はすぐに調べたり知ることができます。しかし、野生動物の個体数や年齢を知るとは、実は簡単にはできません。野生動物は、いつ・どこで生まれて、どこにいるのか、分からないからです。この講座では、野生動物の個体数や年齢を推定する代表的な方法を体験し、野生動物を研究する魅力に触れてもらいたいと思います。

<会場案内>

○JR 岐阜駅・名鉄岐阜駅から岐阜大学へのアクセス方法

岐阜バス「岐阜大学」行で約30分（下車バス停：岐阜大学）

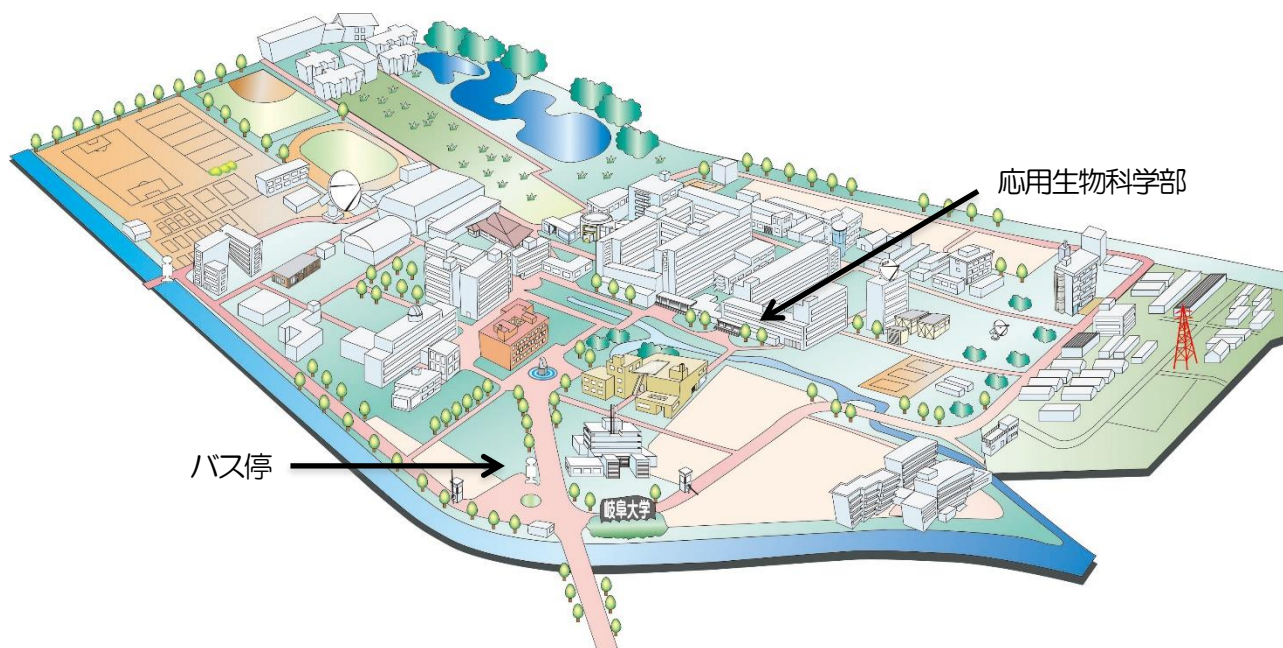
JR 岐阜駅前からは、9番乗り場から岐阜大学・病院線（C70系統）と岐南町線（N45系統）をご利用ください。名鉄岐阜駅前からは、先と同じ路線のバスが利用できますが、便により乗り場が異なりますので時刻表をご確認下さい。手前に「岐大口」という停車地点がありますが、下車しないよう注意してください。

タクシーでは約20分、2500円程度かかります。

※詳細は岐阜大学応用生物科学部のホームページ内「交通案内」をご覧ください。

<http://www.abios.gifu-u.ac.jp/access/index.html>

○キャンパスマップ



岐阜大学には、保護者の方による引率、または公共交通機関により、ご来学ください。なお、来学の際の事故等については、当方は一切責任を負いませんので予めご了承下さい。

参加申込書

- 申込先：岐阜大学応用生物科学部 総務係 伊田 宛
住所 〒501-1193 岐阜市柳戸1番1 TEL 058-293-2832 FAX 058-293-2840
E-mail gjab00008@jim.gifu-u.ac.jp
- 申込期限：平成30年8月31日（金）**必着**
（締切後、1～2週間を目途に受講決定の通知をお送りします。）

参加を希望される方は、E-mail、FAX、郵便いずれかの方法でお申込みください。
以下の事項が記載されていれば、この様式以外でお申込みいただいても結構です。

希望講座名 第1希望	希望講座名 第2希望	希望講座名 第3希望	学食体験 の希望
			有・無
中 学 校			学 年
都道府県名	学 校 名		
フリガナ			性 別
氏 名			男・女 (○で囲んでください)
連 絡 先	住 所	〒 ー	
	保護者氏名	(参加・不参加) (○で囲んでください)	
	TEL(自宅)	()	
	TEL(携帯)	()	
	F A X	()	
	メールアドレス	@	

※ご記入いただいた個人情報に関しては、参加者の方への連絡にのみ使用いたします。