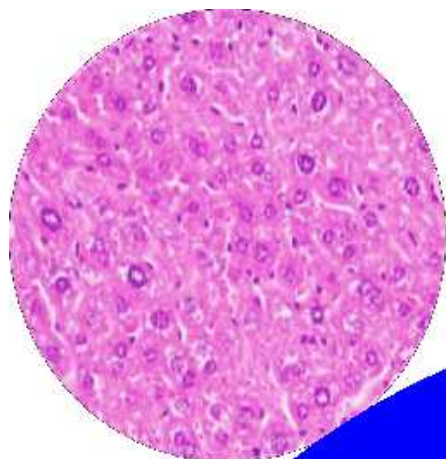




国立大学法人

岐阜大学



講座内容:

小さな世界を覗いてみよう 定員 8名

講師: 海老原章郎 准教授/北口公司 助教 (応用生命科学課程)

植物の気孔開閉 定員 8名

講師: 山本義治 教授 (生産環境科学課程)

~~「がん」とはーがん細胞の形ー 定員7名~~

~~講師: 沼井洋尚 准教授 (共同獣医学科)~~

平成27年度 岐阜大学応用生物科学部
中学生のための体験科学講座

あなたも科学者!

日 程: 平成27年10月24日(土)13時~16時30分

開催場所: 岐阜大学応用生物科学部(岐阜市柳戸1-1)

受講対象者: 中学生(申込多数の場合は抽選)

参加費: 無 料

申込み期限

10月2日(金) 必着 ※講座A・Bのみ(講座Cは締切)

申込方法: 「参加申込書」(応用生物科学部HPで入手可)をご記入の上、E-mail、FAX、郵便のいずれかでお申込みください。

①希望講座名(第1希望から第3希望まで)②生徒氏名(漢字、フリガナ)③中学校名④学年⑤性別⑥住所⑦保護者氏名

⑧保護者参加の有無(生徒1名に対し保護者1名まで参加可)⑨電話番号 の記入があれば、任意様式でも構いません。

※講座内容詳細は岐阜大学応用生物科学部HP(<http://www.abios.gifu-u.ac.jp/>)をご覧ください。

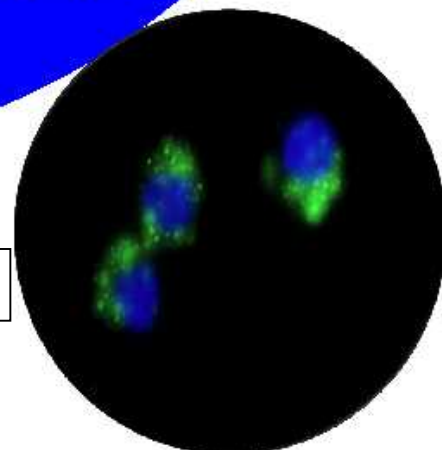
問合せ(申込み)先:

岐阜大学応用生物科学部 総務係
〒501-1193 岐阜市柳戸1-1

TEL: 058-293-2832 FAX: 058-293-2840

E-mail: gjab00008@jim.gifu-u.ac.jp

山田



<平成27年10月24日(土) 中学生のための体験科学講座プログラム>

○第1部：開講式

13:00 ~ 13:30 (第一会議室)

○第2部：3講座に分かれての体験科学実験

13:30 ~ 16:00 (各研究室)

講座A 小さな世界を覗いてみよう

講座B 植物の気孔開閉

講座C 「がん」とは ～がん細胞の形～

○第3部：閉講式

16:00 ~ 16:30 (第一会議室)

各講座の結果、感想等の交流、修了証書授与、アンケート

※大学の食堂(学食)の体験について

大学生活を感じていただくために、学食での昼食を体験する機会を設けます。

ご希望の方は是非ご参加ください。

・集合場所: 応用生物科学部 A棟2階 第一会議室

・集合時間: 11時45分

・昼食代: 各自負担(400~600円)

○実験講座の概要

講座A: 小さな世界を覗いてみよう (定員8名)

講師: 海老原 章郎 准教授・北口 公司 助教 (応用生命科学課程)

ふだんの生活でなにげなく目にしているものの中には、小さくてよく見えないもの、あるいは、顕微鏡で観察して初めて見えてくるものがたくさんあります。私たちのからだや毎日口にしている食べ物は、顕微鏡を使うとようやく目にすることができる「細胞」という単位でできています。そうした小さな世界を覗いてみましょう。

講座B: 植物の気孔開閉 (定員8名)

講師: 山本 義治 教授 (生産環境科学課程)

植物の気孔は光合成をするときには開き、乾燥すると閉じます。開くと葉の温度が下がり、閉じると病原菌の侵入を防げます。細胞内の圧力を調節する遺伝子の働きで気孔が開いたり閉じたりします。本講座では気孔の開閉を操作して観察します。

講座C: 「がん」とは ～がん細胞の形～ (定員7名)

講師: 酒井 洋樹 准教授 (共同獣医学科)

「がん」は命を脅かす恐ろしい病気の一つです。がんの撲滅のために、世界中で研究がなされ、新聞やTVで、がんについてのニュースを目することは多いです。ただ、ひと言で「がん」といっても、発生臓器やがん細胞の種類の違いなどで、その性質が大きく異なります。本講座では、がん細胞とは一体どんなものなのかを顕微鏡を用いて観察してみましょう。

<会場案内>

○JR 岐阜駅・名鉄岐阜駅から岐阜大学へのアクセス方法

岐阜バス「岐阜大学」行で約30分（下車バス停：岐阜大学）

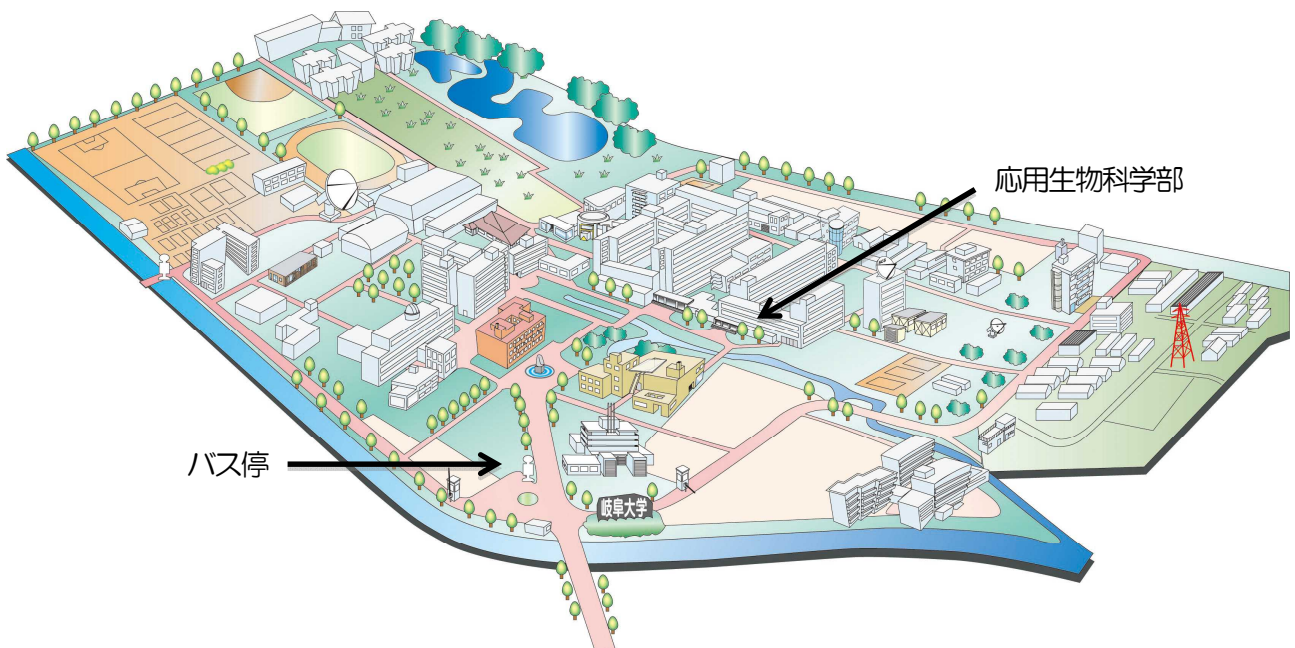
JR 岐阜駅前からは、9番乗り場から岐阜大学・病院線（C70系統）と岐南町線（N45系統）をご利用ください。名鉄岐阜駅前からは、先と同じ路線のバスが利用できますが、便により乗り場が異なりますので時刻表をご確認下さい。手前に「岐大口」という停車地点がありますが、下車しないよう注意してください。

タクシーでは約20分、2500円程度かかります。

※詳細は岐阜大学応用生物科学部のホームページ内「交通案内」をご覧ください。

<http://www.abios.gifu-u.ac.jp/access/index.html>

○キャンパスマップ



岐阜大学には、保護者の方による引率、または公共交通機関により、ご来学ください。なお、来学の際の事故等については、当方は一切責任を負いませんので予めご了承下さい。

参加申込書

- 申込先：岐阜大学応用生物科学部 総務係 山田 宛
住所 〒501-1193 岐阜市柳戸1番1 TEL 058-293-2832 FAX 058-293-2840
E-mail gjab00008@jim.gifu-u.ac.jp
- 申込期限：平成27年10月2日（金）必着 ※講座A・Bのみ（講座Cは締切）
（締切後、1～2週間を目途に受講決定の通知をお送りします。）

参加を希望される方は、E-mail、FAX、郵便いずれかの方法でお申込みください。
以下の事項が記載されていれば、この様式以外でお申込みいただいても結構です。

希望講座名 第1希望		希望講座名 第2希望		希望講座名 第3希望	
中 学 校					学 年
都道府県名	学 校 名				
フリガナ					性 別
氏 名					男・女 (○で囲んでください)
連 絡 先	住 所	〒 ー			
	保護者氏名	(参加・不参加) (○で囲んでください)			
	TEL(自宅)	()			
	TEL(携帯)	()			
	FAX	()			

※ご記入いただいた個人情報に関しては、参加者の方への連絡にのみ使用いたします。